

赤倉沢第1砂防えん堤外工事広報 (2024. 7.26発行)

連日じめじめとして気温が高い日が続いています。平年では7月28日ごろが梅雨明けとなるのですが、今年はもう少し後になりそうな感じでしょうか？

現在、水沢第3砂防堰堤周辺では工事用道路の整備を実施しており、赤倉沢第1砂防堰堤では左岸側のコンクリート打設を行っております。8月は水沢第3砂防堰堤周辺・赤倉沢第1砂防堰堤ともに、7月の作業を引き続き進めて参ります。

工事に関する問い合わせは下記の連絡先でお受けいたします。皆様には工事車両の通行等で大変ご迷惑をおかけいたしますが、ご理解とご協力のほどよろしくお願いたします。



水沢第3砂防堰堤

大型土のう撤去作業の様子



赤倉沢第1砂防堰堤

型枠組立作業の様子

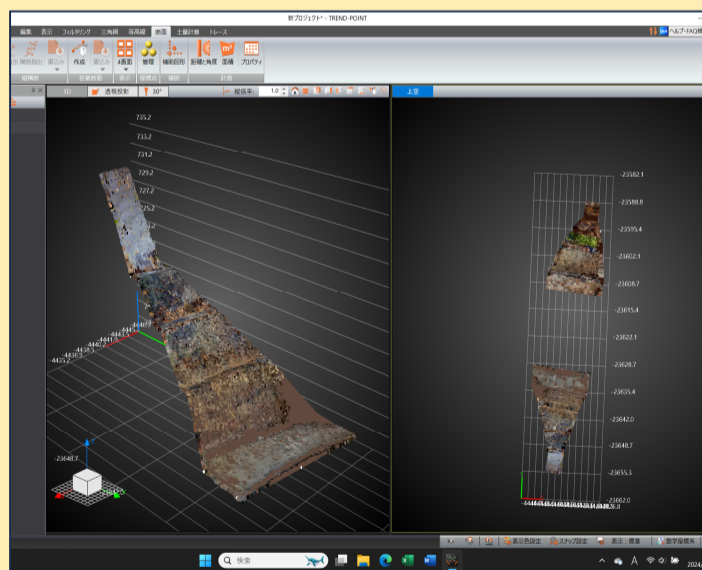


レーザースキャナー活用の様子

レーザースキャナーによる測量



PC処理後の画像



レーザースキャナーはレーザーを地山に射出して跳ね返り時間を計測して地山までの距離を測量しています。レーザーを何度も地山に当て得られた『点』のデータをつなぎ合わせて立体的な地形データを作っています。



レーザースキャナーで施工前と施工後に地山の形を測量することで、どの部分をどれだけ掘削したかが分かるので、掘削土量の算出や出来形管理に活用しています。左の写真は赤い囲みの内の土量と出来形を測量している様子です。

連絡先 受注者 万六建設株式会社 現場代理人 山形 文太 発注者 国土交通省 東北地方整備局 湯沢河川国道事務所

監理技術者 浅沼 優司

秋田駒ヶ岳山系砂防出張所 TEL 0187-46-2681

万六建設株式会社

TEL 0187-43-1554